

SÄHKÖMITTARIN LUKUOHJE

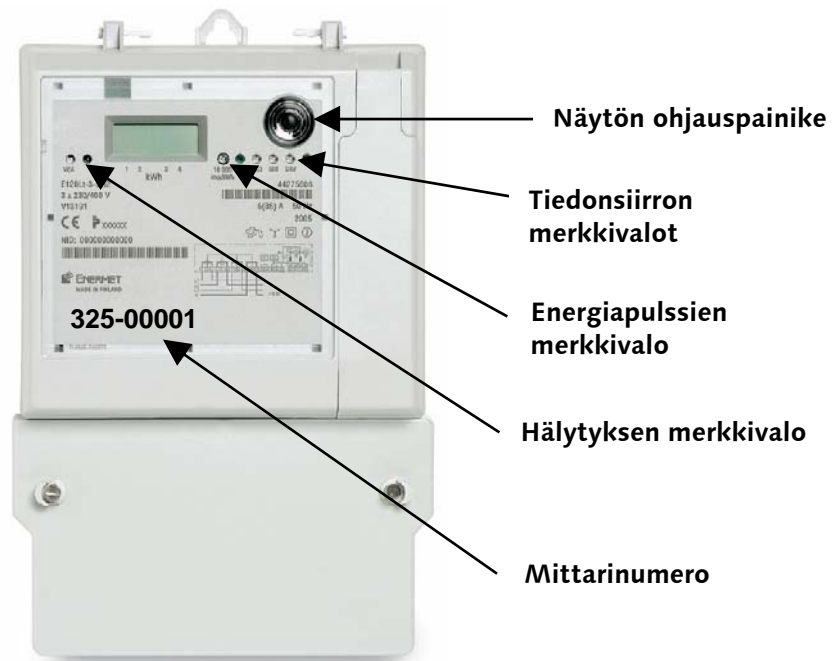
Kiinteistöönne on asennettu uusi etäluettava sähkömittari. Mittarin näytöltä voitte halutessanne myös itse seurata sähkönkäyttöänne.

Näytöllä näytetään vuorotellen päiväajan ja yöajan energian määrää kilowattitunteina (kWh). Näytön alalaidassa oleva pieni nuoli osoittaa, mitä energiaa kulloinkin näytetään. Näyttö vaihtuu viiden sekunnin välein. Alla olevassa taulukossa on esitetty käytettävät energiarekisterit:

Sähkötuote	Näytön nuoli	Energia
2-aikainen	1	päiväenergia
2-aikainen	2	yöenergia

Mittarissa on merkkivalot energiapulsseille, tiedonsiirrolle ja hälytykselle. Keltainen energiapulssien led-valo etukannen keskellä vilkkuu 10 000 kertaa yhden kWh:n kuluessa. Tiedonsiirron punaiset merkkivalot vilkkuvat, kun mittautietoa siirretään sähköverkossa. Mikäli punainen hälytyksen merkkivalo jää palamaan **yhtäjaksoisesti**, laitteessa on vika. Tällöin Teidän tulee ottaa yhteyttä Helsingin Energian asiakaspalveluun.

Näytön oikealla puolella olevalla ohjauspainikkeella voidaan siirtyä näyttämästä toiseen. Painikkeen painaminen ei vaikuta meneillään olevaan mittaukseen. Takaisin normaalinäyttöön päästään painamalla ohjauspainiketta yhtäjaksoisesti vähintään viiden sekunnin ajan.



Mitox Oy toteuttaa Helsingin Energian ja Helen Sähköverkko Oy:n mittauspalvelut.

2-aikainen Enermet E120Lt