

SÄHKÖMITTARIN LUKUOHJE

Kiinteistöönne on asennettu uusi etäluettava sähkömittari. Mittarin näytöltä voitte halutessanne myös itse seurata sähkönkäyttöänne.

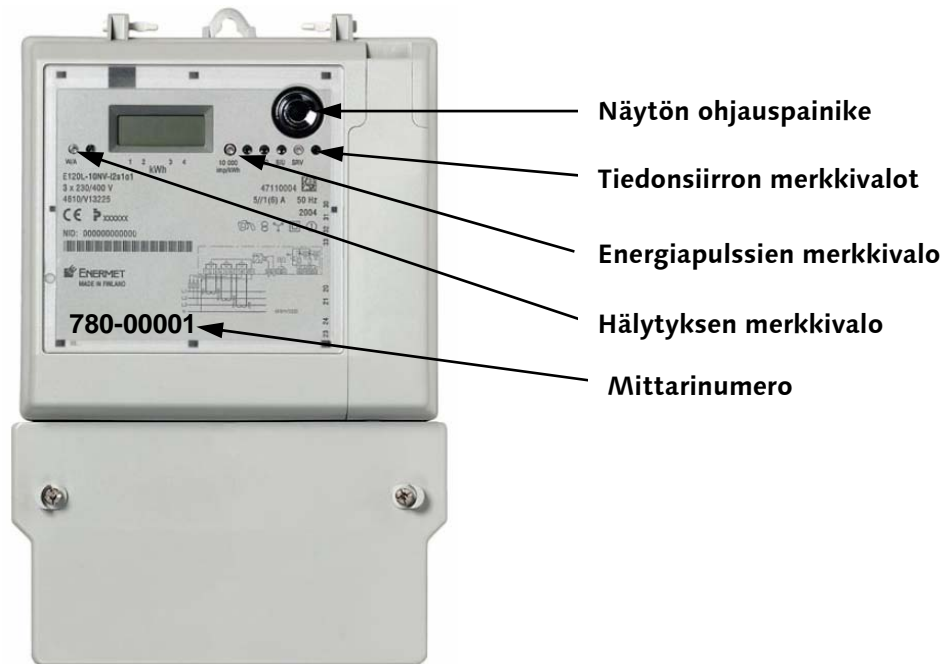
Normaalitilassa näytöllä vaihtuu vuorotellen päivämäärä, kellonaika, käytetty sähköenergian määrä kilowattitunteina (kWh) ja käytetty loisenergian määrä (kvarh). Näytössä esitettävä tieto vaihtuu viiden sekunnin välein.

Sähkötuotteen mukaiset päivä- ja yöenergia saadaan näkyviin painamalla lyhyesti näytön oikealla puolella olevaa ohjauspainiketta. Kaksi ensimmäistä lukemaa ovat päivä- ja yöenergia. Näytön alalaidassa oleva pieni nuoli osoittaa, mitä energiaa kulloinkin näytetään. Alla olevassa taulukossa on esitetty käytettävät energiarekisterit:

| Sähkötuote | Näytön nuoli | Energia |
|------------|--------------|--------------|
| 2-aikainen | 1 | päiväenergia |
| 2-aikainen | 2 | yöenergia |

Painikkeen painaminen ei vaikuta meneillään olevaan mittaukseen. Takaisin normaalinäyttöön päästään painamalla ohjauspainiketta yhtäjaksoisesti vähintään viiden sekunnin ajan.

Mittarissa on merkkivalot energiapulsseille, tiedonsiirrolle ja hälytykselle. Keltainen energiapulssien led-valo etukannen keskellä vilkkuu 10 000 kertaa yhden kWh:n kuluessa. Tiedonsiirron punaiset merkkivalot vilkkuvat, kun mittautietoa siirretään sähköverkossa. Mikäli punainen hälytyksen merkkivalo jää palamaan **yhtäjaksoisesti**, laitteessa on vika. Tällöin Teidän tulee ottaa yhteyttä Helsingin Energian asiakaspalveluun.



Mitox Oy toteuttaa Helsingin Energian ja Helen Sähköverkko Oy:n mittauspalvelut.

2-aikainen Enermet E120Lt-10NVepäsuora