

# VISUALISERAREN EVA WAHLSTRÖM

08  
GRÖNA VAL  
I BOENDET

18  
ELBILARNA SPRIDER SIG –  
LADDNINGSTATIONER  
ÖNSKAS I BOSTADSBOLAGEN

24  
VAR FINNS DE  
FAKTISKA INSATSERNA  
FÖR ATT BROMSA  
KLIMATFÖRÄNDRINGEN?



EN TIDNING FÖR HELENS KUNDER 1/2017

# HELEN

INFORMATION OM  
TIDSFÖRDELNINGEN INOM  
ELUPPVÄRMNING PÅ SIDAN 6

HELEN.FI



## HELEN AB

Elhuset, Kampgränden 2,  
00090 Helen  
helen.fi



### ELKUNDER

Avtals- och räkningsärenden  
må-fre 8-18

09 617 8080  
asiakaspalvelu@helen.fi  
helen.fi/ota-yhteytta

Avgiftsfria elektroniska tjänster [helen.fi](http://helen.fi)



### FJÄRRVÄRMEKUNDER

må-fre 8-16  
Anslutning till fjärrvärme

09 617 8013  
kaukolampoliittymat@helen.fi  
Avtalsändringar och rådgivning

09 617 8014 kaukolampo@helen.fi  
Fakturering, mätarställningar och  
förfrågningar om förbrukningen

09 617 8001  
Kontroll av fjärrvärme-  
utrustning och rådgivning

09 617 8012



### FJÄRRKYLA

må-fre 8-16  
Försäljning och avtalsärenden

09 617 8015  
kaukojaahdytys@helen.fi

### ENERGITORGET OCH RÄDGIVNINGSTJÄNSTER

Elhuset, 3 vån.

må-fre 8-16

Energitorget: Gruppbokningar,  
råd om uppvärmning, nya  
ellösningar, hur du håller koll  
på förbrukningen och hur du  
väljer, använder och sköter  
apparaterna i hemmet.  
energiatori@helen.fi

### FELANMÄLAN

Störningar i eldistributionen

08001 80808

Störningar i fjärrvärme

08001 60602

Information om störningar i  
eldistributionen i realtid [helen.fi](http://helen.fi)

### SAMTALSPRIS

För samtal debiteras lokalnätavgift  
eller mobilnätavgift

## ”Kraftvärmeproduktionen är en överlägsen lösning med tanke på klimatet.”



### LEDARE

## HELEN STÖDER KLIMATNEUTRALITET

För att bromsa klimatförändringen behövs det ambitiösa mål, men framför allt handling. Helen är för närvarande det företag i Finland som investerar mest i att minska användningen av stenkol, och målet är att produktionen ska vara klimatneutral år 2050. Med tanke på klimatet anser vi att det viktigaste målet är att

minska koldioxidutsläppen, snarare än att sluta använda något enskilt bränsle.

Helsingfors mångsidiga energisystem ger möjlighet till nya lösningar av olika slag, med vars hjälp vi kan sträva mot klimatneutralitet på marknadsvillkor och kostnadseffektivare än genom tvångsmedel. Nästan hälften av den uppvärmningsenergi som behövs i Helsingfors sommartid produceras redan nu med förnybar energi, genom att utnyttja spillvärme.

I våra kraftverk på Hanaholmen och Sundholmen blandas inhemsk pellets i stenkålet, och på Sundholmen byggs som bäst en helt ny pelletsvärmeanläggning. För närvarande använder Helen en tredjedel av all träpellets som produceras i Finland. Redan nu är det tydligt att det inhemska biobränslet inte kommer att räcka till, om alla skogsenergibaserade investeringar som planeras i Finland blir verklighet.

Tack vare sin energieffektivitet är kraftvärmeproduktion en överlägsen lösning med tanke på klimatet. Enligt en undersökning som gjorts av Sitra skulle koldioxidutsläppen globalt kunna minskas med hela fyra miljarder ton fram till 2030, om de nordiska energilösningarna började tillämpas allmänt. Det motsvarar de sammanlagda utsläppen från alla EU-länder. Också enligt denna utredning är kraftvärmeproduktion den viktigaste klimatlösningen, och utsläppen skulle minska betydligt om man även i andra länder utnyttjade kraftvärmeproduktion i samma utsträckning som i Finland.

Kraftvärmeproduktion är bränsleoberoende och en viktig del av framtidens utsläppssnåla energisystem eftersom den är förutsägbar, utgör ett bra komplement till den förnybara produktionen som varierar med vädret samt stabiliserar elnätet. Vinterns köldknäppar kommer att utvisa om elen räcker till i Finland. För att undvika effektbrist är det klokt att bevara kraftvärmeverkens verksamhetsförutsättningar. I huvudstaden är det extra viktigt att också tänka på leveranssäkerheten och försörjningsberedskapen i fråga om energi.

**PEKKA MANNINEN**  
VERKSTÄLLANDE DIREKTÖR



08



19



20



24

## I DETTA NUMMER

### 4 AKTUELLT.

Energispartips för dig som har elvärme, utnyttja också nattelen. Kylan och frysen – rengör och frosta av dem regelbundet.

8 **GRÖNA VAL** kan man göra i många sammanhang. De boende använder miljöel och bostadsbolaget beställer förnybar fjärrvärme.

14 **ENERGI** produceras efter förbrukningen, energisystemet i Helsingfors är en enorm helhet.

16 **FÖR EVA WAHLSTRÖM** är det viktigt att göra saker med händerna. VM-boxaren studerar nu inredningsarkitektur.

19 **PÅ JOBB** i kontrollrummet på Nordsjö kraftverk är man alltid vaken.

20 **ELBILARNA** kommer att öka kraftigt i antal de närmaste årtiondena. Laddningsstationer önskas också i bostadsbolagen.

24 **FAKTISKA INSATSER FÖR KLIMATET.** Är vi beredda att lägga om våra vanor för miljöns bästa?

## HELEN-TIDNING

Nästa tidning utkommer i maj 2017.

Utgivare: Helen Ab,  
(Kampgränden 2, Helsingfors),  
00090 HELEN  
tfn 09 6171, [helen.fi](http://helen.fi)  
Chefredaktör: Seija Uusitalo

Tidningen Helen är en kundförmån. Om du inte önskar tidningen, skicka meddelande till: [asiakaslehdet@helen.fi](mailto:asiakaslehdet@helen.fi)

Adressändringar  
Kundtjänst 09 617 8080  
[helen.fi](http://helen.fi)

Redaktionsråd: Marja Einesalo, Mari Eskelinen, Sanna Jääskeläinen, Jarmo Karjalainen, Tuomas Ojanperä, Marko Riipinen, Rauno Tolonen, Petri Vihavainen

Repro: Aste Helsinki Oy  
Tryckeri: PunaMusta 2016

Redaktion: Otavamedia OMA,  
producent Kati Särkelä,  
innehållskoordinator Erja Aalto,  
layout Antti Pulkkinen (AD),  
Katri Sulin

Omslagsbild: Sampo Korhonen

ISSN 1455-9528



4041-0619  
Painotuote



## FÖLJ OSS PÅ NÄTET



### HELEN.FI

På nätet kan du sköta dina energiärenden, hålla koll på din energiförbrukning och få viktig information och råd.



### ARJESSA.HELEN.FI

Intressanta artiklar om energi och tips om energianvändning finns nu också utlagda på nätet. På sajten finns både färskt innehåll och artiklar från tidigare nummer av tidningen.



### FACEBOOK.COM/ ENERGIAHELEN

Följ oss och få information om vad som är på gång på ditt energibolag.



### TWITTER: @ENERGIAHELEN

Tweets om brännande aktualiteter, energifrågornas framtid. Vi svarar också på frågor.



### BLOGI.HELEN.FI

Följ Helens väg mot en kolneutral framtid.



### INSTAGRAM: @ENERGIAHELEN

Stadsenergi och plock ur Helens bildvärd.





NIKLAS SANDSTRÖM

## MILJÖVÄNLIGT OCH KUNDNÄRA

**HELEN AB FRÅGAR** regelbundet sina kunder om deras åsikter och önskemål i fråga om energi. Varje kommentar är värdefull med tanke på utvecklingen av verksamheten. Under 2015–2016 gjordes enkäter bland el- och fjärrvärmekunder i Helsingfors.

Svarspersonernas bild av Helen är att det är klart miljövänligare än andra energibolag (84 %). Elbolagets roll som ansvarsfull föregångare i miljöfrågor ansågs mycket betydelsefull (70 % var av samma åsikt).

Elpriset är en sak som väcker intresse och diskussion hos våra kunder. Av svarspersonerna ansåg 69 % att Helen har förmånligare priser än andra bolag. Vi fick också beröm för att vi är föregångare; 64 % av svarspersonerna ansåg att Helen

är ett modernt energibolag som för branschen framåt.

Fjärrvärme är det pålitligaste och förmånligaste uppvärmningssystemet – 87 % av svarspersonerna instämde helt eller delvis i påståendet. Största delen av våra kunder är också mycket nöjda eller nöjda med fjärrvärmets tjänster.

Av Helens kommunikation och reklam kommer kunderna bl.a. ihåg tidningen Helen. Mest beröm fick ändå Helens mest kända ingenjör Yrjö Uusivirta, i den här stilen: "Den bästa varumärkesreklam som gjorts under detta årtionde! Strålande!"

**Tack till alla** som besvarat enkäterna! Vi undersöker kundnöjdheten regelbundet och utvecklar våra tjänster utifrån responsen.



DELTA OCH VINN!

### DELTA I TÄVLINGEN

Leta upp det rätta svaret på frågan nedan i den här tidningen och vinn en Electrolux Masterpiece ESB9300-mixer. Mixern har mångsidiga förinställda program och en högklassig asymmetrisk Tritan-plastkaraff på 2,2 liter som tål maskindisk.

### När öppnade Helen Finlands första offentliga laddningsstation för elbilar?

- A) år 1999
- B) år 2009
- C) år 2013

Gå in på [HELEN.FI/LUKIJAKIL-PAILU](http://HELEN.FI/LUKIJAKIL-PAILU) och delta i tävlingen före 1.4.2017. Du kan också skriva ditt svar på ett vykort och posta det till Helen, tidningen Helen, 00090 HELEN. Kom ihåg att skriva dina kontaktuppgifter, din adress och ditt kundnummer på kortet.

### VI GRATULERAR VINNARNA

Vinnarna i läsartävlingen i Helen 4/16 har dragits. Följande personer vann en Philips Wake-up Light: **Tuukka Heikkilä** i Helsingfors och **Riitta Meltola** i Helsingfors.



NIKLAS SANDSTRÖM

### HAR DU REDAN E-FAKTURA?

En elektronisk faktura eller e-faktura är:

1. Säker
2. Snabb
3. Bekväm

### KOM TILL ENERGITORGET OCH LÄR ER NYA SAKER

Välkomna på gruppbesök till Helens Energitorget i Elhuset. Skolelever, studerande, kompisgäng eller bostadsbolag – Helen Ab erbjuder energihandledning för alla slags grupper som är intresserade av energifrågor. Hur och var produceras el och värme för Helsingforsborna? Till vad används energi hemma och i skolan? Hur kan man enkelt spara energi? Ett besök på Energitorget är en strålande idé också för skolornas miljöteam. Boka gruppbesök via e-post: [ENERGIATORI@HELEN.FI](mailto:ENERGIATORI@HELEN.FI)



### VÄRLDENS BÄSTA SOMMARJOBB

Också i sommar får ett hundratal personer sommarjobb på Helen och Helen Elnät. Sommarjobben finns på kraftverken, inom el- och värmedistributionsnäten, administrationen, försäljningen och kundtjänsten.

Välkomna alla hundra blixtrar, vi väntar redan ivrigt på er!







## KALENDERN



NIKLAS SANDSTRÖM

### SOLKRAFT OCH FRAMTIDENS STADSENERGI ti 7.3. kl. 17-19

Kom och lyssna på våra experter:

*Framtidens stadsenergi i Helsingfors – riktlinjer för klimatneutral energiproduktion*  
**Pirjo Jantunen**, företagsansvarschef

*Producera framtidens stadsenergi själv: Har du planer på att investera i ett solesystem? Från oss får du ett lämpligt solelpaket som bekväm nyckelfärdig leverans.*  
**Timo Huolman**, marknadsföringschef

Kaffeservering från klockan 16.



NIKLAS SANDSTRÖM

### KYLA I HEMMET on 26.4. kl. 17-19

Vi går mot sommar! Det är dags att fundera på hur man kan undvika att det blir för varmt inomhus i sommarhettan. Fjärrkyla är världens coolaste sätt att höja boendekomforten. Kom och lyssna på fakta om fjärrkyla och andra mer traditionella sätt att kyla hemmet vid behov.

Kvällens experter: **Reijo Lemetyinen** och **Markku Mannila**, Helen Ab

Kaffeservering från klockan 16.

### VÄLKOMNA TILL HELENS ENERGITORG I ELHUSET.

**STUDERA PROGRAMINNEHÄLLET OCH ANMÅL DIG PÅ ADRESSEN HELEN.FI/TAPAHTUMAT.**

# BILLIGARE VÄRMA VATTNET MED NATTEL

**ELVÄRME KAN UTFÖRAS** på många sätt. Vid vattenburen radiator- och golvvärme värms vattnet antingen med en genomströmningsvärmare eller i en varmvattenberedare. Det finns också luftburen värme och individuell rumsuppvärmning via radiatorer eller värmekablar.

Vid ackumulerande vattenburna system försöker man lagra en så stor del som möjligt av dygnets värmebehov i en ackumulatortank med hjälp av förmånligare nattel. När vädret blir kallare lönar det sig att höja ackumulatortankens temperatur via termostaten, så att värmen räcker till ända in på kvällstimmarna.

Nätbolagen erbjuder kunder som har en tidsöverföringsprodukt automatstyrning, som slår på

uppvärmningen automatiskt inom 1-2 timmar efter att nattelstiden börjat. Också icke-vattenburen ackumulerande golvvärme kan styras att automatiskt fungera på nattel.

Vid alla andra former av elvärme utom ackumulerande vattenburna system behövs det en separat varmvattenberedare för att värma tappvarmvattnet. Den vanligaste beredarstorleken är cirka 300 liter och värmen som lagras i den räcker för en genomsnittlig familjs dygnsbehov. Hur mycket värmeenergi som lagras i beredaren kan regleras via en termostat. Vid uppvärmningen av vattnet utnyttjas ofta elmätarens nattelsstyrning – nattelstiden är tillräckligt lång för att lagra värmeenergi i beredaren.



KATRI TAMMINEN

### HELEN SKÖRDADE FRAMGÅNG I UNDER-SÖKNINGEN SUOMEN DIGIMENESTYJÄT

Helen fick pris för Finlands bästa digitala produktupplevelse i konsultföretaget Magenta Advisories årliga undersökning. Helen tog redan för andra gången i rad första pris bland finländska företag, och även i den nordiska jämförelsen kom Helen på en fin andra plats.



KATRI TAMMINEN

### ELLAGRET I HELSINGFORS VISADE VAD DET GÅR FÖR

Helens ellager i Södervik har snart varit i drift ett halvt år. Ellagret kan användas på flera olika sätt, och för första gången testas de här sätten samtidigt i verklig miljö. Med hjälp av ellagret i Södervik har man framgångsrikt lyckats med att samtidigt producera dels snabb frekvensstyrd effektreglering för stamnätets behov, dels kompensation av reaktiv effekt och upprätthållande av spänning för distributionsnätets behov. Utöver detta har ellagret lokalt effektiviserat utnyttjandet av Söderviks solkraftverk genom att jämna ut dess produktion.

## DE VIKTIGASTE SPARTIPSEN FÖR DIG SOM HAR ELVÄRME

1. Skruva ner värmen en aning i rum där ingen vistas. I förråd räcker det oftast om temperaturen är ett par grader högre än utomhustemperaturen.
2. Justera ventilationen efter behovet. Ventilationen står för en tredjedel av hushållens energiförbrukning.
3. Dra för gardinerna under dygnets mörka timmar på vintern.

### HUR KAN NATTEL UTNYTTJAS

Nattel kan utnyttjas genom att använda elapparater klockan 22-07 när elpriset är lägre. Varmvattenberedaren och ackumulerande golvvärme kan också styras automatiskt via elmätaren.

### VARFÖR VÄLJA NATTEL

När årsförbrukningen i ett bostadshus är över 16 000 kWh är nattel i medeltal ett förmånligare alternativ än bas-el. Om man väljer nattel kan man genom att utnyttja dess automatiska styrning av uppvärmningen också flytta förbrukning till natten och därmed jämna ut förbruknings-  
toppar. På det här sättet kan man också spara på miljön.

## VAD ÄR TIDSFÖRDELNINGAR

- Tidsel har olika energiavgift för nattel och dagel. El som förbrukas alla veckodagar klockan 7-22 är dagel medan resten är nattel.
- Säsongsel har en särskild förbrukningsavgift för vintervardagar 1.11-31.3 kl. 7-22, övriga tider gäller priset för övrig tid.
- Styrd nattel (fås endast i Helsingfors) har samma tidsfördelning som nattel.
- Om elförbrukningen inte mäts timvis följs den lokala nättinnehavarens tidsfördelning vid elförsäljningen. Den lokala nättinnehavaren kan ge besked om den lokala tidsfördelningen.



## FÖR KLIMATET

Earth Hour 25.3. kl. 20.30-21.30 WWW.EARTHHOUR.FI  
Ännu mer påverkar du genom att ge Helens Värmelöfte på adressen  
WWW.LAMPOLUPAUS.FI



## SKÖT OM KYLEN OCH FRYSEN

1. Genom att regelbundet sköta om kylan och frysen förlänger du deras livslängd och ser till att de fungerar som de ska. Dammsug kondensorn och kompressorn på skåpets baksida en gång om året, eftersom damm försämrar luftcirkulationen och höjer elförbrukningen. Granska kompressorn utvändigt och kontrollera att avrinnings-slangen sitter så att vattnet rinner ut i droppskålen.  
Obs! Dra ur stickproppen innan du dammsuger skåpet och rengör det invändigt. När du rengör skåpet invändigt, rensa också avrinningshålet i dropprännan och tömningsröret till exempel med en rengörings- eller gardinspiral.

2. Genom att frosta av frysen regelbundet sparar du el. Om du inte har möjlighet att föra ut frysvarorna i kylan kan du göra så här: Ställ frysen på infrysning dagen innan. Dra ur stickproppen den dag du tänkt frosta av frysen. Lyft ut korgarna med sitt innehåll ur frysen och täck över dem med en filt eller dagstidning.  
Skydda golvet framför frysen. Isen lossnar snabbare om du ställer in kärl fyllda med hett vatten i frysen och stänger dörren. Rengör frysen invändigt med en trasa och torka den sedan helt torr. Ställ till sist in frysvarorna igen, starta frysen och ställ den på infrysning. Kom ihåg att stänga av infrysningsfunktionen när temperaturen är -18 °C.

3. Den förbrukning som anges i energimärkningen är apparatens grundförbrukning, till exempel ökar förbrukningen med 15-20 % om dörren öppnas ofta. Lagom förvaringstemperatur är +5 °C i kylan och -18 °C i frysen, varje grad kallare ger 5 % högre elförbrukning.  
Placera rätt: Otillräcklig luftcirkulation kan tredubbla elförbrukningen. Om kylan eller frysen står bredvid en värmekälla kan förbrukningen öka med 10-20 %. I ett halvvarmt förråd kan förbrukningen halveras.

SAKKUNNIG: HELEN AB:S ENERGIEXPERT **MARJA EINESALO**



ISTOCK



# DET GRÖNA HUSET



I Hermanstad i Helsingfors finns ett flervåningshus där man gör miljövänliga val.

Text Kati Särkelä | Bild Ville Rinne

**V**i vill profilera oss som ett rabarberbostadsbolag”, säger **Marina Virpioja** med en glimt i ögonvrån. Virpioja bor i Helsingfors, i stadsdelen Hermanstad

nära Sörnäs fängelseområde. I det lilla flervåningshuset som byggdes 1959 har de boende gått in för en grön linje – genom sina val i samband med boendet vill de vara med och bekämpa klimatförändringen.

På sommaren växer det rabarber på den lilla gröna remsan på gården, men omsorgen om miljön och den gröna livsstilen kommer mest till synes i de större linjerna.

”Elen vi använder i vår lägenhet kommer från förnybara energikällor”, säger Virpioja. ”Dessutom är en del av fjärrvärmens som bostadsbolaget köper förnybar fjärrvärme som producerats med biogas.”

Virpioja och hennes man har bott i bostadsbolaget drygt tre år. De har renoverat sin lägenhet efter hand med respekt för husets 50-talskaraktär. Det nya köket är ljus och praktiskt. →



## I vardagen behövs innovationer som hjälper oss att handla ekologiskt.



De boende har utsmyckat Elisäs och Helen Elnäts teknikskåp på sin hemgata. Det ena skåpet bemålades med igelkottar, det andra med rävar – alltså djur som förekommer i omgivningen.

”Vi beställde det från en inhemsk kökstillverkare”, berättar Virpioja. ”Vi vill gynna lokala företag och tjänster samt ekologiska och etiska produkter.”

När de bytte ut kylskåpet och diskmaskinen minskade elförbrukningen med nästan 400 kWh per år. Köksblandaren sparar varmvatten tack vare att den har så kallad kallstart. Under arbetsbänken finns en sopsorteringscentral med separata kärl för bioavfall, brännbart blandavfall, metall, glas, kartong och plast. Bostadsbolaget deltar frivilligt i ett plastinsamlingsförsök som inleddes i Helsingforsregionen 2016.

”Det är roligare att återvinna när var sak har sin plats.”

Det ekologiska tänket syns på många sätt i parets vardag. De behöver ingen egen bil, sina möbler har de hittat på återvinningscentraler och fixat upp, och de vill inte samla på sig onödiga prylar. Det var också omsorgen om miljön som fick dem att bli vegetarianer.

De är också intresserade av nya sätt att spara energi: ”Vi har tänkt montera ett vattensnålt munstycke i duschen”, planerar Virpioja.

”Det behövs innovationer som genom att vara praktiska eller bekväma hjälper människor att leva ekologiskt i sin vardag. Samtidigt måste man se till att inte konsumera den sparade energin någon annanstans, till exempel genom att köpa onödiga prylar.”

### ALLA BEHÖVS I KLIMATTALKOT

Konkreta insatser för miljön är inte bara kloka utan också nödvändiga. Marina Virpioja efterlyser solidaritet som världsmedborgare.

”Här i västländerna kan vi inte strunta i hur koldioxidutsläppen påverkar miljön. Klimatkriserna drabbar de allra fattigaste länderna hårdast.” →

### HEMMETS ENERGIANVÄNDNING



- Marina Virpiojas familj förbrukar knappt 2 000 kWh el per år.
- Elen är producerad med förnybara energikällor.
- Uppvärmningssättet är fjärrvärme, varav en del är förnybar fjärrvärme.
- Gasspisens fungerar med biogas som producerats av bionedbrytbart avfall.

Inredningen i Marina Virpiojas ljusa kök kommer från en inhemsk tillverkare. Dörren i bakgrunden är ursprunglig.





Små ekologärningar i vardagen är en bra början, men det räcker inte med dem.

”Förutom hushållen måste också bostadsbolagen, företagen och andra aktörer bära sin del av ansvaret, och de nedsmutsande industrigrenarna har ett särskilt stort ansvar”, betonar Virpioja.

”De ekologiska alternativen borde alltid vara förmånliga och mest lättillgängliga, medan alternativen som är sämre för miljön borde kosta mer.”

Virpioja som tycker om att resa försöker aktivt fundera ut alternativ till att flyga. ”Jag är väldigt förtjust i tåg, och en av mina drömmar är att resa med tåg genom Sibirien.”

#### DOFT AV ROSOR

Fru **Lempi Framelius** som bott över fyrtio år i huset är en av dem som trivts längst i bolaget. En del av hennes lägenhet är fortfarande i originalskick, skåpen från slutet av 1950-talet har blivit supertrendiga igen. Gasspisen har nyligen bytts ut och numera gräddar hon bullar på biogas.

I vardagsrummet pryds bokhyllan av foton på barn och barnbarn, som ofta kommer på besök.

”Jag har trivts bra här. Nu bor jag ensam, men först bodde vi här hela familjen; min man och våra två barn”, berättar Framelius.

”Det är som att bo i en stuga i skogen. Gatan är lugn, och på sommaren sprider sig doften från midsommarrosen som växer framför fönstret ända in.”

De boende har själva planterat midsommarrosen och de övriga växterna på gården. De har också börjat med cityodling, bakom klädlinorna på bakgården har de en gemensam kryddträdgård sommartid. Och så förstås rabarbern, som de gör jättegod paj på under sommaren. ■

**”Alternativen som är sämre för miljön borde kosta mer.”**



Lempi Framelius har bott i Hermanstad i över fyrtio år.



”Här finns aktiva personer i huset och det har gått bra att hitta en gemensam linje bland boende i olika åldrar”, säger bostadsbolagets styrelseordförande Päivi Rissanen.

#### BOSTADSBOLAGET VALDE FÖRNYBAR FJÄRRVÄRME

**FLERVÄNINGSHUSET I HERMANSTAD** är ganska litet och står på stadens arrendetomt i en brant sluttning. Omgivningen är lugn och lummiga vyer öppnar sig från alla fönster i huset. Bolaget har tjugo lägenheter och tre garage i gatuplanet. För några år sedan renoverades fasaden med respekt för 1950-talets traditioner, och stambyte är nära förestående.

Elen som förbrukas i de allmänna utrymmena, alltså i trapphuset, källaren och på vinden, kommer från förnybara energikällor. Också bostadsbolagets bastu värms med ekoenergi. Huset saknar hiss och tvättstuga. Hela bostadsbolaget övergick till biogas från Gasum 2015. År 2016 började bolaget köpa förnybar fjärrvärme.

”Vi ville välja utsläppsfria alternativ eftersom sådana fanns att tillgå. Jag tror vi var det första bolaget i Helsingfors som beställde förnybar fjärrvärme. Tio procent av den fjärrvärme vi förbrukar är Helens förnybara fjärrvärme som produceras med biogas”, berättar styrelseordförande **Päivi Rissanen**.

”Det var ett gemensamt beslut och ett ställningstagande för miljön att välja förnybar fjärrvärme, även om den kostar lite mer än vanlig fjärrvärme.”

”Här finns aktiva personer i huset och det har gått bra att hitta en gemensam linje bland boende i olika åldrar. Vid bolagsstämmorna har vi varit enhälliga om att göra ekologiska

val. År 2016 godkände bolaget en strategi där vi beslutade att sköta om huset i enlighet med hållbar utveckling.”

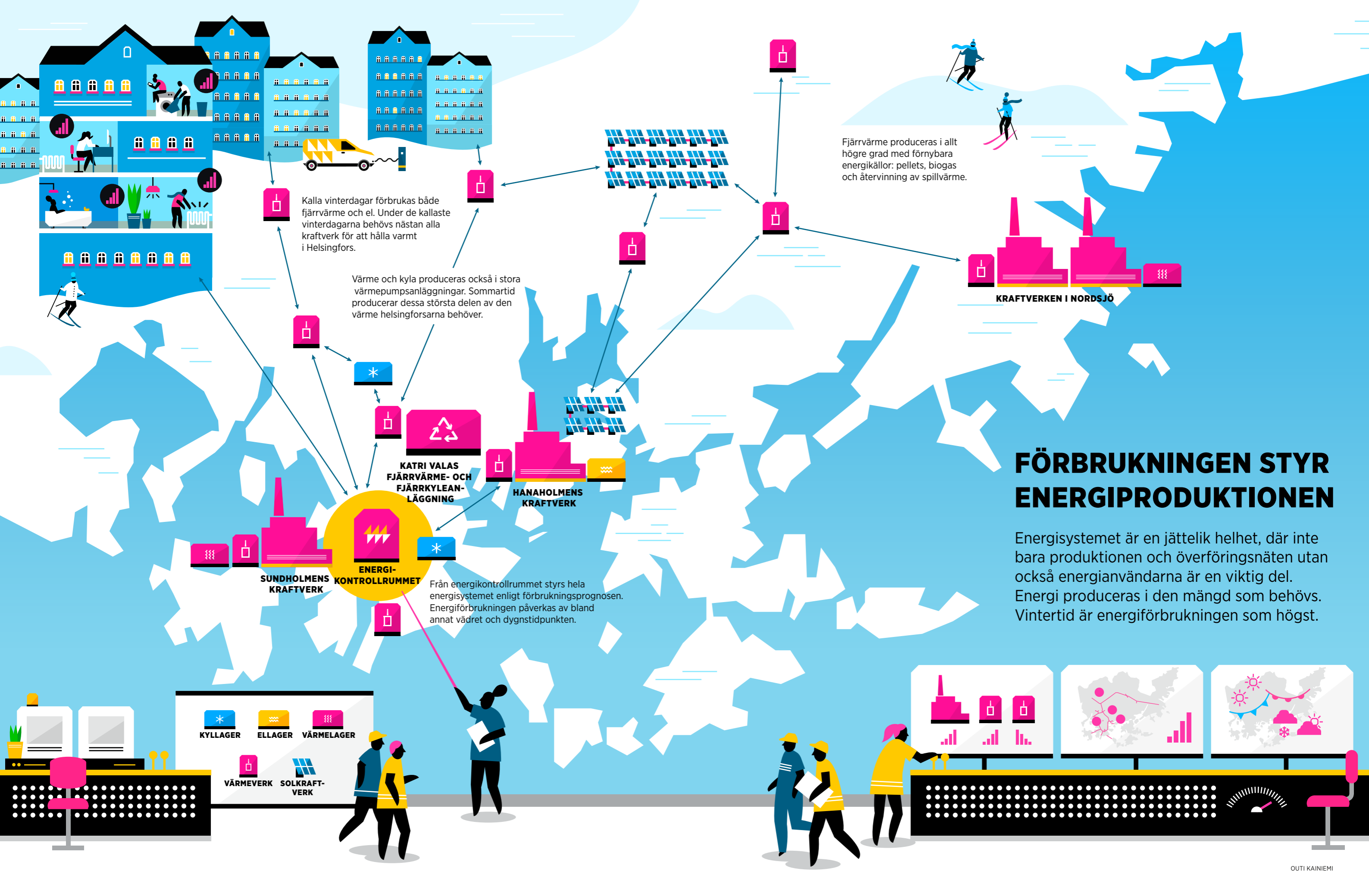
Bostadsbolaget har förbundit sig till hållbar utveckling på många sätt. ”Bolaget har en stabil ekonomi. Användningen av papper har minimerats både i styrelsearbetet och i husets interna kommunikation. I Hermanstad är huset känt för sina vackra planteringar. Perennerna har vi till största delen bytt till oss eller fått i present och de är tåliga sorter.”

Att spara energi är inte bara en ekologisk utan förstås också en ekonomisk fråga. ”I bostadsbolagets allmänna utrymmen har alla lampor bytts ut mot LED-lampor och belysningen i trapphuset är ställd så att ljuset släcks snabbare än förut. De boende har fått rekommendationen att skruva ner värmen via termostaten i stället för att öppna fönstret för att kyla lägenheten. De har också påmint om att inte förbruka varmvatten i onödan. Rätt sopsortering minskar också kostnaderna. Alla de här sakerna märks i sista hand också i de boendes egna plånböcker.”

Energiaspekten beaktas också vid planeringen av det förestående stambytet. ”Det skulle också vara fint med solpaneler på taket, men vi har inte ännu frågat vad de boende anser om saken. Det skulle vara fint att i framtiden till exempel kunna ladda elbilarnas batterier med egen solenergi.”







Kalla vinterdagar förbrukas både fjärrvärme och el. Under de kallaste vinterdagarna behövs nästan alla kraftverk för att hålla varmt i Helsingfors.

Värme och kyla produceras också i stora värmepumpsanläggningar. Sommartid producerar dessa största delen av den värme helsingforsarna behöver.

Fjärrvärme produceras i allt högre grad med förnybara energikällor: pellets, biogas och återvinning av spillvärme.

**ENERGI-KONTROLLRUMMET**

Från energikontrollrummet styrs hela energisystemet enligt förbrukningsprognosen. Energiförbrukningen påverkas av bland annat vädret och dygnstidpunkten.

**SUNDHOLMENS KRAFTVERK**

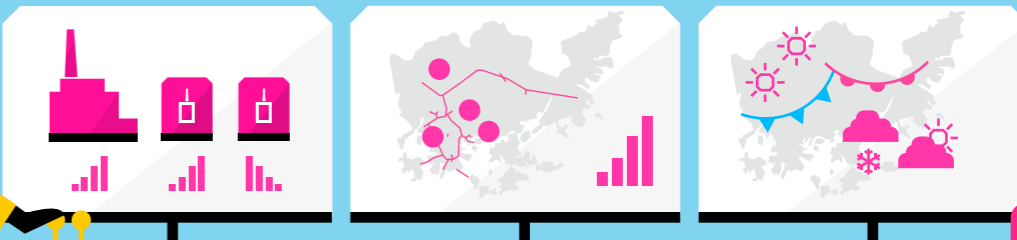
**KATRI VALAS FJÄRRVÄRME- OCH FJÄRRKYLEANLÄGGNING**

**HANAHOLMENS KRAFTVERK**

**KRAFTVERKEN I NORDSJÖ**

# FÖRBRUKNINGEN STYR ENERGIPRODUKTIONEN

Energisystemet är en jättelik helhet, där inte bara produktionen och överföringsnäten utan också energianvändarna är en viktig del. Energi produceras i den mängd som behövs. Vintertid är energiförbrukningen som högst.





Eva Wahlström har varit boxare mer än halva livet. När hon någon gång byter yrke kommer hon sannolikt att fortsätta använda händerna, fast på ett nytt sätt. Wahlström studerar inredningsarkitektur vid Aalto-universitetet.

# ENERGISKA EVA

Eva Wahlström som varit proffsboxare i sju år har hårda nävar. Boxaren som förnyat sin VM-titel är tacksam för livet som bjuder på så fina möjligheter. Text Tarja Västilä | Bild Sampo Korhonen

**K**lockan nio på morgonen har **Eva Wahlström** redan fört sin förstaklassare till skolan och styrt cykeln mot träningslokalen i Esbo i stället för hemmalokalen i Sockenbacka.

”Varje morgon känner jag efter hur jag mår och anpassar träningen efter det. Det är inte bra att fastna i rutiner. Om det första träningspasset är boxning är det andra någon annan träning – uthållighet, snabbhet, styrka. Stämningen i lokalerna är olika beroende på platsen, atmosfären eller människorna. Man håller sig på alerten och lär sig olika saker.”

Wahlström har blivit mästare både i ringen och när det gäller att lyssna på sig själv. Mindre är mera, menar boxaren som inte längre följer ett minutschema.

”Att hålla på som en robot tog död på all kreativitet. Nu kan jag till och med bestämma att i dag gör jag ingenting, och jag kan klappa mig själv på axeln och uppmuntra mig: du duger så här också.”

Wahlström medger dock att hon inte ligger och drar sig även om hon tillfälligt har en ledig dag. En idrottares kropp

behöver röra på sig. Annars får man ont i både kroppen och själen.

## TRYGGA SEGRAR

Wahlström har varit boxare mer än halva livet. Hon blev bekant med grenen som 15-åring, gick sin första match ett år senare och deltog i FM som 17-åring. Då tog hon brons, och året därpå silver. Efter det tog

## Först det första världsmästerskapet gav sinnesro.

hon guld efter guld som amatörboxare.

Sedan 2010 har Wahlström varit proffsboxare. Det var inget lätt beslut, eftersom hon under de två föregående åren hade drabbats av skador och dessutom hade fött barn. Gnistan för amatörboxning hade slocknat, hjärtat manade henne att gå vidare i karriären.

”Jag ville bli skickligare och bättre på att undvika närkontakt. Skadorna jag

drabbats av har gjort att jag vill vinna på ett tryggt sätt. Det är mentalt tufft att gå en match på tio ronder, och i ringen måste man kunna spela attackerande och aggressiv för att spara på sig själv. Huvudet måste vara friskt i framtiden också.”

## TEKNISK-TAKTISK SKÖNHET

Wahlström har vunnit alla matcher förutom en som slutade oavgjort. Det första världsmästerskapet gav henne sinnesro.

”Jag tänkte att nu duger jag för mig själv, jag är fri och kan göra vad som helst. För första gången på länge började jag sova gott, och maten var inte bara bränsle utan jag upptäckte smakerna. Men lusten att boxas minskade inte. Jag är inte färdig – jag slutar först när jag inte längre utvecklas, och jag vill sluta på topp. Jag har ett starkt psyke: om det behövs kan jag också psyka bort min motivation.”

Som första och enda finländare har Wahlström tagit hem VM-titeln i proffsboxning – och dessutom tre gånger. I sin segerrika senaste match såg hon stjärnor och kinden svullnade upp så att hon var tvungen att genomgå en liten operation. →

**VEM?** Esbobon Eva Wahlströms, 36, amatörkarriär resulterade i tio finska och fyra nordiska mästerskap och tre EM-medaljer. Hon har två gånger valts till årets kvinnliga boxare och en gång till årets boxare och kampsportare. Som proffs har hon tagit en EM-titel och är regerande världsmästare i sin egen klass. Familjen består av Evas 8-årige son samt maken och dennes 5-årige son.



”Sonen konstaterade att det var mitt eget fel, jag borde ha garderat mig. Leon har varit med på träningarna sedan han var liten, han har lärt sig se felen och tänka tekniskt-taktiskt. I början trodde han till och med att allas föräldrar håller på med boxning.”

Wahlström skulle önska att det skulle skrivas lite mer mångsidigt om boxning än bara rafflande rubriker när det går illa för någon. Svårigheten, filosofin och skönheten i boxning skulle gärna också kunna uppmärksammas i medierna. Hon uppmanar folk att testa innan de fördömer.

### GILLAR ATT GÖRA SAKER MED HÄNDERNA

När Wahlström efter flera handoperationer dessutom fick fyra blodproppar, beslutade hon att också satsa på något annat än boxning.

”Jag har alltid gillat att göra saker med händerna. Jag ville studera någonting där jag skulle kunna utnyttja den här förmågan. Jag är en konstnärlig själ, jag fungerar och gestaltar saker med händerna. Boxningen

är bara en liten del av hela livet, jag har en hunger att se mer via konsten.”

Redan som barn gjorde Eva sina leksaker själv. När hon målat, tejpat, klistrat och byggt en leksak färdigt tog hon itu med nästa. Hon hade inte ens börjat skolan när hon önskade sig en hammare till födelsedagen.

Wahlström kom in på Aalto-universitetet för att studera inredningsarkitektur, utformning av möbler och rum. Hon har nytta av boxningen: 3D-gestaltning behövs både i boxningsringen och i studierna. Designern har redan hunnit visualisera en säng i samarbete med ett internationellt sängvarumärke.

### HISTORIEN GÅR VIDARE

”För mig är det viktigt att kunna många olika saker och utvecklas som människa. I framtiden kan jag göra möbler, smycken eller vad som helst. Livet bjuder hela tiden på fina möjligheter.”

Wahlström drömmer också om att arbeta med unga. Tillsammans med sin man som också är boxare har hon funderat på

att öppna en egen träningslokal dit alla unga är välkomna.

”Det skulle vara fint att kunna dela med sig något av oss själva och allt vi lärt oss.”

Alternativen i livet får vänta – än så länge har Eva stora matcher framför sig och de bästa motståndarna kvar att beseгра. Hon tackar sina gener för sin energi och sitt ljusa lynne: mamma är kavat och hurtig, pappa lärde henne vända svårigheterna till segrar och såg något positivt i allting.

Eva har skrivit ner sina idrottsminnen i två böcker, men mer är att vänta. Pohjola-filmi har börjat spela in en dokumentär som pågår i ett par års tid. Före det får Wahlström presentera sin gren i programmet Supertähdet, som är tillbaka i tv-rutan i slutet av april. ■

**Jag slutar boxas när jag inte längre utvecklas, och jag vill sluta på topp.**

### EVAS ENERGISPARTIPS

1

Släck lamporna! Levande ljus skapar stämning och lugnar ner på kvällarna.

2

Värm inte bastun för länge. Kortare uppvärmning ger också bra bad.

3

Man sover alltid bäst i ett svalt rum.







## VAKANDE ÖGA I NORDSJÖ

När Taneli Koskela har en lugn arbetsdag är allt som det ska vara på kraftverket.

**MITT ARBETE ÄR** lite tvärtom: när det är en lugn dag och jag hinner dricka kaffe, då fungerar kraftverket optimalt och producerar el och värme allra effektivast. Övervakningssystemet ger små larmmeddelanden flera gånger om dagen, och det är viktigt att kolla upp vartenda ett på bildskärmen i kontrollrummet för att upptäcka eventuella störningar som stör produktionen. Akuta störningssituationer förekommer sällan.

I kontrollrummet jobbar vi i tre åttatimmarsskift, där finns alltid någon på plats, också varenda helg. Eftersom jag är vikarierande kontrollrumsingenjör har jag oregelbundna arbetsskift. Jag kommer på jobb om någon blir sjuk eller om det av någon annan orsak behövs en ersättare. Vid behov jobbar jag dubbla skift. Sommartid, när jag vikarierar dem som har semester, är min arbetstid mest regelbunden – då jobbar jag två morgonskift, två dagskift och sedan två nätter i följd. Sedan är jag ledig några dagar.

**SÄKERHETEN** har högsta prioritet under alla arbetsskift. Utrustningen ska vara i skick och måste ovillkorligen användas när man rör sig i kraftverkets maskinsalar. Arbetssäkerheten tryggas genom passagekontroll och i alla arbetsskedan, eftersom man har att göra med stora maskiner, brännhet ånga och el här på kraftverket. Vi använder hela tiden hjälm, reflekterande arbetskläder, skyddsskor, skyddsglasögon och hörselskydd. Till säkerheten hör också Virve-telefonen som vi alltid har i fickan, den fungerar i myndighetsradionätet också när man befinner sig i radioskugga, till exempel i tunnlar.



VIKARIERANDE KONTROLLRUMSINGENJÖR TANELI KOSKELA  
verksamhetsställe: Helens kraftverk i Nordsjö  
ålder: 31 år  
utbildning: maskin- och produktionsteknikingenjör med  
inriktning på energiteknik  
började jobba på Helen i oktober 2014

### ”Där finns alltid någon på plats, också varenda helg.”

Jag tillbringar omkring 70 procent av arbetstiden i kontrollrummet. Förutom att hålla ett öga på bildskärmarna och sköta kontorsarbete hör det också till mitt jobb att göra regelbundna ronder i kraftverkets produktionslokaler. Jag kontrollerar att anläggningarna, till exempel ång- och gasturbinerna, fungerar som de ska. Jag har lärt känna maskinerna utan och innan och vet hur de låter. Också av vibrationerna i maskinsalens golv kan man sluta sig till om maskinerna fungerar som de ska.

Kraftverken i Nordsjö producerar cirka 60 procent av elen och cirka 50 procent av fjärrvärmén för Helsingfors, när inga värmekraftverk som jämnar ut förbrukningstopparna är i drift. Energin framställs ur naturgas som kommer från Ryssland längs en rörledning. I anslutning till kraftverken finns också ett stort värmelager där fjärrvärme lagras med tanke på förbrukningstoppar. Lagret jämnar ut pro-

duktionen och fungerar också som reserv vid eventuella störningar i produktionen.

**NÄR JAG BÖRJADE** jobba på Helen blev jag imponerad av kraftverkets produktionsiffror och enorma dimensioner. Nu har jag förstås vant mig, men fortfarande är jag stolt över Nordsjö kraftverk. Tack vare kraftvärmeproduktionen är verkningsgraden 92–93 %. Det är en otrolig siffra, under studietiden visste jag inte att en så hög verkningsgrad är möjlig. Den höga siffran nås när spillvärmén som uppkommer vid elproduktionen utnyttjas till att producera fjärrvärme. Helen har prisbelönats internationellt som bästa stadsenergiproducent just på grund av kraftvärmeproduktionens höga verkningsgrad. Det som i slutändan kommer ut från kraftverkets system är dessutom i renaste möjliga form och koldioxidutsläppen är små. Kraftvärmeproduktion är hållbar energiproduktion.



# ELBILARNA VÄNTAR PÅ SITT GENOMBROTT

År 2030 kommer 250 000 elbilar att köra omkring på vägarna i Finland, om målet för regeringens energi- och klimatstrategi uppfylls. Nu finns här cirka 2 000 laddhybrider och renodlade elbilar. Text Riitta Ekholm | Bild Katri Tamminen

Övergång till eldrift är en av tre megatrender inom trafiken, och det märks också i Finlands regerings riktlinjer. Högst upp finns främjande av utsläppssnål och smart fordonsteknik samt förnyande av bilparken. Det pågår också ett program för stegvis sänkning av fordonsskatten för utsläppssnåla fordon till 2,7 procent fram till 2019. Nu är skatten 4,4 procent.

Även om klimat- och energistrategin innehåller en lång lista med goda föresatser för att öka antalet elbilar, har strategin kritiserats för att i alltför hög grad gynna biobränslen.

Finland har förbundit sig till Europeiska unionens klimatpolitik och åtagandena i Parisavtalet, och därför är övergången till smart trafik och utsläppsfrihet oundviklig.

Trafiken står för en femtedel av utsläppen i Finland och vägtrafikens andel av detta är cirka 90 procent. Det handlar inte bara om koldioxidutsläpp utan också om stadsluftens kvalitet, som försämras av kväveoxider och små partiklar som orsakar sjukdomar i luftvägarna. I Paris och Madrid som är diesebilarnas Mecka är bilkörning redan begränsad vissa dagar.

Fördelarna med elbilar är att de är utsläppsfria under körning och har hög verkningsgrad i fråga om energitnyttjandet. På minussidan finns att elbilarna fortfarande är dyra och att laddningsnätverket är otillräckligt, men bilindustrins satsningar förändrar situationen snabbt.

## SMART LADDNING EXPORTPRODUKT

Helen har redan länge varit föregångare och förespråkare för elbilism, och håller nu på att skapa ett smart ladd-

ningssystem och bygga ut nätverket tillsammans med inhemska energibolag. För detta ändamål grundades 2014 Liikennevirta Oy, där Helen är en av huvudägarna. Liikennevirta är operatör för nätverket Virtapiste, som även Helens offentliga laddningsstationer är en del av.

”Redan 2009 öppnade vi Finlands första offentliga laddningsstation på Runebergsgatan i Helsingfors. Nu finns det över 40 sådana i Helsingfors och sammanlagt cirka 115 i Virtapiste-nätverket”, säger enhetschef **Perttu Lahtinen** på Helen.

Liikennevirta säljer nu laddningsoperatörskonceptet till Schweiz och Frankrike. I Tyskland har det redan öppnats en funktion för ändamålet. Finlands konkurrensfördeel är bland annat att laddningsstationerna är kompatibla överallt. Konsumenten kan också fjärrstyra laddningen till billigare timmar. Enligt Lahtinen gör smart laddning att även hela elnätet mår bättre.

”Som energimarknadsparter måste Helen ha balans mellan produktion och förbrukning. Tidigare hanterade man i första hand kortvariga förbrukningstoppar genom att öka elansskaffningen. Att styra förbrukningen är ett →



→ **PERTTU LAHTINEN, HELEN AB**  
”Helen har utvidgat tjänsterna för elbilister till parkeringshus. I P-CityForum finns fyra nya laddningsstationer.”



Elfordon laddas till 90 procent nattetid i fastigheterna och till knappt 10 procent på offentliga laddningsstationer.







På Helens laddningsstationer kan du välja mellan engångsbetalning eller månadspaket.



## SATSA PÅ PLANERING

- Utred hur många laddningsstationer som behövs och hur många som kan byggas utan ändringar i det nuvarande elsystemet.
- Kontakta en expert för att utreda läget i fråga om elnätet och elanslutningens tillräcklighet.
- Beakta elnätets dragning och parkeringsplatserna vid planeringen av var laddningsstationerna ska placeras.
- Elförbrukningen är lättast att mäta om laddningsstationerna utrustas med egna kWh-mätare.
- Laddningsstationerna kan också läggas ut exempelvis på ett parkeringsbolag.

## BRA ATT VETA

- Skyddsanordningarna förhindrar både överbelastning och elektrisk stöt. Sådana skyddsanordningar finns i alla laddningsstationer som är särskilt konstruerade för laddning av elbilar.
- Elbilar är utrustade med körspärr för att man inte ska kunna köra iväg när laddningskabeln är kopplad till bilen.
- Det lönar sig för bostadsbolaget att komma överens om kostnadsfördelningen.
- En laddningsstation för elbil kan höja fastighetens värde.
- En renodlad elbil och en laddhybrid förbrukar 15–20 kWh/100 km.

KÄLLA: MOTIVA RF

## Renodlade elbilar och laddhybrider förbrukar 15–20 kWh/100 km.

annat sätt att åstadkomma balans”, säger Lahtinen.

Vid dynamisk laststyrning kan laddningen också förskjutas så att bilarna inte laddas samtidigt. Är bilarna många förlängs laddningstiden om effekten eventuellt är otillräcklig, men det är inte nödvändigt att genast byta ut elanslutningen.

”Tjänsten är nu i pilotfasen, men senare i år är den kanske redan i kommersiellt bruk”, säger Lahtinen.

Han tror att elbilarna börjar sprida sig när tekniken utvecklas. Ett utbyggt laddningsnätverk för likaså utvecklingen åt samma håll.

”Efter smart laddning följer en fas där batterierna används för frekvensstyrning och för balansering av produktion och förbrukning. De kommer att kunna mata el till både nätet och fastigheten”, säger Lahtinen.

## BOSTADSBOLAGEN MÅSTE TA STÄLLNING

Elbilarnas frammarsch gör att bostadsbolagen redan nu måste ta ställning till hur de ska bygga laddningsstationer i framtiden. Lagen om bostadsaktiebolag är skripen så att den skyddar aktieägarna från projekt som går utöver det sedvanliga eller som är oskäligen i fråga om avgiftsberedningen.

”För några decennier sedan var internet inte heller sedvanligt i bostadsbolag, men i dag är det rentav en självklarhet”, säger Mia Pujals, ledande jurist på Kiinteistöliitto Uusimaa.

Enligt henne bedöms laddningsteknikens sedvanlighet bland annat på basis av hur man utrustar sig för sådant vid nyproduktion.

Enligt Kiinteistöliittos ståndpunkt är en gammal fastighets beslut att investera i laddningsstationer inte ännu i dag att betrakta som sedvanligt i alla situationer. Om elnätet också annars är i behov av förnyelse, kan bolaget i samband med saneringen utrusta bilplatserna med laddningsmöjlighet.

”Det här är något man kan fatta ett majoritetsbeslut om vid bolagsstämman, och alla aktieägare deltar i kostnaderna med vederlagsavgiften”, säger Pujals.

Enklart är situationen när ett bolag utrustar några av sina bilplatser med laddningsteknik och detta inte kräver ändringar i elnätet. Även då kan man fatta ett majoritetsbeslut om saken.

Om ett bostadsbolag beslutar att ändra om alla sina bilplatser till laddningsstationer är utgångspunkten att alla aktieägares samtycke krävs. För en enskild aktieägares ändringsprojekt krävs bostadsbolagets tillstånd. ■



→ **MIA PUJALS, KIINTEISTÖLIITTO UUSIMAA RY**  
 ”Enklart är situationen när ett bolag utrustar några av sina bilplatser med laddningsteknik och detta inte kräver ändringar i elnätet.”





# MINDRE KÖTT OCH LÄGRE VÄRME

Många finländare anser att ett av de viktigaste målen för klimat- och energipolitiken är att bromsa klimatförändringen. Ändå väljer de flesta ett alternativ som är sämre för klimatet, både när de lagar mat och när de värmer bostaden.

Text Susanna Haanpää | Bild iStock



→ **PIRJO JANTUNEN**, HELEN AB  
"Företagen måste erbjuda konsumenterna alternativ. Det handlar om att ge möjlighet att göra val."



→ **JUSSI NIKULA**, WWF  
"Ett av de viktigaste enskilda dagliga valen för miljön är att konsumera mindre kött."

**D**et finns ingen tid att förlora när det gäller att bromsa klimatförändringen – tvärtom är vi snart redan för sent ute, säger programchef **Jussi Nikula** på WWF.

Det här är något man är rätt så överens om i Finland: Enligt en undersökning om energiattityder som utförts av Finsk Energiindustri rf anser en tredjedel av finländarna att det viktigaste målet för klimat- och energipolitiken är att minska utsläppen och bromsa klimatförändringen, och över hälften anser att det här är ett av de tre viktigaste målen.

Av någon orsak återspeglar sig den här attityden dock inte i vardagen. Det är inte många som är beredda att sänka rumstemperaturen ens med en enda grad, trots att uppvärmningen är en av de funktioner som slukar mest energi i Finland. Många vill inte heller avstå från sin årliga södernresa.

Enligt Nikula är ett av de viktigaste enskilda dagliga valen att konsumera mindre kött. Vardagsvalen i fråga om mat är ofta den viktigaste faktorn när det gäller övrig miljöpåverkan.

"Med tanke på klimatet, övergödningen av vattendrag och till exempel bevarandet av naturens mångfald är kött nästan alltid ett dubbelt sämre och ofta till och med fem eller tio gånger sämre val än växtbaserade livsmedel när man ser på saken på livsmedelsnivå", säger han.

På måltidsnivå jämnar skillnaderna ut sig, men ändå är skillnaden i miljöpåverkan mellan en vegetarisk matportion och en matportion som innehåller kött oftast flera tiotals procent.

"Omkring fem procent av finländarna är vegetarianer, men det skulle ha betydligt större inverkan om allätarna skulle minska sin köttkonsumtion till den rekommenderade nivån, som är högst ett halvt kilo per vecka." →



## ”Utsläppen måste ner, och då behövs allas insatser.”

### VI GÖR SOM ANDRA GÖR

Vi är slavar under våra vanor, men våra vanor kan brytas av bland annat vår egen referensgrupp, det vill säga människorna i vår omgivning, till exempel arbetskamraterna och vännerna. Om de gör annorlunda val än vi, anpassar vi oss efter dem och tar lättare till oss deras vanor.

”Bjud hem en kompis och pröva tillsammans ett nytt vegetariskt recept. Förändringen startar där”, summerar Nikula.

Det behövs alltså impulser som lockar oss att bryta våra invanda rutiner. Nikula ger ett exempel:

”Till personerna som deltog i en undersökning sa man att deras grannar hade minskat sin elförbrukning med 20 procent. Det här påverkade personernas elförbrukning mer än när de fick andra budskap om fördelarna med att minska förbrukningen.”

Attityderna förändras långsamt, när det allmänna sociala klimatet förändras och vissa teman genomsyrar hela samhällsdebatten.

”Så har det till exempel gått för rökning. För några årtionden sedan var rökning en statussymbol och signalerade till och med sportighet. I dag har attityden till tobak blivit den motsatta. Kanske det i något skede går lika för den överdrivna köttkonsumtionen.”

### LÅNGSIKTIGHET KRÄVS AV BESLUTFATTARNA

Vissa klimatfrågor går att påverka på individplanet, men i andra fall måste blicken riktas mot beslutsfattandet och politiken.

”Även om många saker är bättre i dag än för 20 år sedan, måste vi som samhälle höja målen för klimatpolitiken ytterligare”, påminner Jussi Nikula.

”Det är ett faktum att utsläppen måste ner, och då behövs allas insatser. Beslutsfattarnas uppgift är att skapa långsiktiga, marknadsanpassade styrmetoder som tar

### GE ETT VÄRMELÖFTE I ENNE



Människor i hela landet kan vara med i Helens kostnadsfria tjänst Enne. Enne är en gemenskap för energimedvetna människor, där de enskilda medlemmarnas små insatser tillsammans åstadkommer betydande resultat.

Helen skickar individuellt anpassade tips till medlemmarna om hur var och en enkelt och bekvämt kan minska sin energiförbrukning, sin energiräkning och sitt klimatavtryck.

Värmelöftet är en del av Enne. Alla som gett ett Värmelöfte får ett meddelande där de ombeds att tillfälligt skruva ner värmen i sin bostad, när vädret blir kallare och energiförbrukningen ökar. När 10 000 människor gör det här samtidigt, minskar utsläppen från uppvärmningen med en mängd som motsvarar 10 000 liter olja.

ENNE.HELEN.FI

sikte på att minska utsläppen”, påpekar företagsansvarschef **Pirjo Jantunen** på Helen.

Även här har den enskilda individens val betydelse, till exempel i röstbåset:

” Av sin egen politiska representant bör man kräva en ännu ambitiösare klimatpolitik”, påminner Nikula.

### FÖRETAGEN MÅSTE VARA FRAMÅTLUTADE

Företagen har sin egen uppgift i bekämpningen av klimatförändringen, och framför allt borde de satsa ännu mer på att utveckla produkter och tjänster.

Enligt Pirjo Jantunen sågs bekämpningen av klimatförändringen också som en businessmöjlighet till exempel vid klimatkonferensen i Paris.

”Företagen måste vara framåtlutade. Det är deras uppgift att erbjuda konsumenterna alternativ, eftersom det inte är konsumenternas skyldighet att leta efter sådana lösningar”, säger hon.

Nikula instämmer. Enligt honom måste det tas fram ett utbud för konsumenterna, så att de i vardagsjaktet enkelt kan välja det bättre alternativet, till exempel produkter som ersätter kött.

”Bra exempel är Härkis och baljhavre, som också fått stor uppmärksamhet i medierna”, nämner Nikula.

”Det handlar om att skapa valmöjligheter. Kundernas önskemål har betydelse för Helens utveckling av verksamheten”, påminner Jantunen.

Det gemensamma målet är en klimatneutral energiproduktion. Till exempel har Helens fjärrvärmekunder möjlighet att få pelletsproducerad värme, och för företagskunder finns en fjärrvärme-produkt som baserar sig på biogas.

I Helsingfors byggs som bäst ett pellets-kraftverk på Sundholmen och en värmepumpsanläggning under Esplanaden. För närvarande har en del kunder bokat egna solpaneler, med vilka en del av deras energiförbrukning kan tillgodoses med solkraft.

Allt det här är ny och experimentell verksamhet, där kunderna berättar om sina erfarenheter. På basis av dem kan Helen vidareutveckla produkterna och tjänsterna.

”Om kunderna inte visade intresse för olika alternativ skulle det inte heller vara någon idé att utveckla dem. Därför är föregångarna en viktig grupp för oss”, påminner Jantunen. ■





VESA TYNI

**”Det lönar sig att utveckla produktionen av förnybar energi.”**

## FÖR SOLENERGI

**HANNA TORPPA** bokade en egen solpanel i slutet av 2016. Hon valde ut sin panel i Helens större solkraftverk i Stensböle.

”Nu under årets mörkaste tid har min panel inte producerat någon energi att tala om, men våren närmar sig med stormsteg.”

Längre framåt våren har Torppa tänkt kolla via livekameran på Helens webbplats hur solkraftverkets produktion ökar när dagarna blir längre. Vid soligt väder är produktionen som störst, men panelerna producerar också energi mulna dagar.

Tills vidare har Hanna Torppa bara bokat en solpanel. ”Jag börjar med en, men har nog funderat på att boka fler längre fram.”

Också på Hannas släkts sommarställe finns några solpaneler. ”Systemet är gammalt, men vi bytte nyligen ut batteriet och panelerna

mot modernare. Det nya batteriet kan lagra mer energi än det gamla.”

Under sommaren räcker elen till belysning och till att ladda telefonerna på sommarstället. Kylskåpet och spisen fungerar med gas. Man har inte dragit el till sommarstället och kommer inte heller att göra det.

### KONSUMENTENS VAL INVERKAR

”Jag försöker göra hållbara val och inköp när det bara är möjligt. Konsumenternas beteende har också fått företagen att satsa allt mer på ekologiska tjänster och produkter. Det gör kanske också att priserna börjar gå ner”, hoppas Hanna Torppa.

”Även om den enskilda människans insats är obetydlig, ökar betydelsen när de enskilda människorna och insatserna blir tillräckligt

många. När jag som ett inhemskt energibolags kund understöder produktion av solenergi, fortsätter satsningarna på att utveckla produktionen och lagringen av solenergi.

Torppa har redan i årtal köpt miljövänlig el.

”Jag tycker att Helens Miljöel är en bra kombo, den produceras genom en kombination av vind-, vatten och solenergi.

Hanna Torppa är glad att produktionen av solenergi ökar.

”Det är fint att Helen utvecklar produktionen av förnybar energi och erbjuder en rad miljövänliga alternativ. Det är ju rentav energibolagens skyldighet att ta fram nya och hållbara sätt att producera energi”, understriker Hanna Torppa.

### BESTÄLL SOLEL TILL DITT HEM

Boka en egen panel i Stensböle solkraftverk för 4,40 €/månad. Helen krediterar produktionen från panelen i elräkningen. En egen solpanel kan anslutas till vilket som helst av Helens elavtal. [HELEN.FI/AURINKOVOIMALA](https://www.helen.fi/aurinkovoimala)





# KOMBINATION AV FÖRNYBARA ENERGIKÄLLOR

Helens Miljöel produceras med förnybara, rena naturkrafter – sol, vatten och vind. Du får solkraft från oss när solen skiner och vindkraft när det blåser. Vattenkraft kompletterar produktionen.

[helen.fi/ymparistosahko](https://helen.fi/ymparistosahko)

