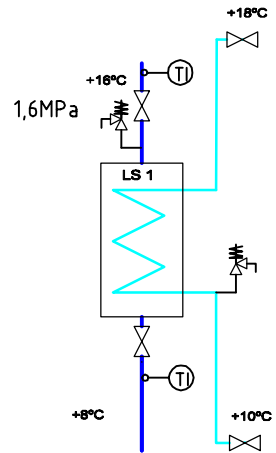


KAUKOJÄÄHDYTYS SIIRTIMEN KYTKENTÄ PRIMÄÄRIPIIRISSÄ



1 siirrin
-200 kW asti

**HUOM ! SIIRTIMIEN MITOITUS
KYTKENTÄKAAVIOIDEN MUKAISESTI !**

Siirtimen asteisuus
primääri / toisiopuolen
välillä enintään 2°C:ttä

HUOM ! TARKISTETTAVA

Siirtimen toimivuuden tarkistus min /max
käytöllä ja verkostojen painetasot

PRIMÄÄRIPIIRIN MITOITUSOHJE :

MITTAUSKESKUKSEN JÄLKEEN KÄYTETTÄVISSÄ OLEVA

PAINE-ERO 100 KPA , JOSTA

VENTTIILIT = 40-50 kPa

SIIRTIMET = alle 350 kW, MAX Dp=30 KPa, ensiö

SIIRTIMET = yli 350 kW, max Dp=50 KPa, ensiö

PUTKISTO = 5 Kpa - MAX 10 KPA

2 -TIE SÄÄTÖVENTTIILIIEN MITOITUS PRIMÄÄRIPIIRISSÄ

MITTAUSKESKUKSIEN JÄLKEEN KÄYTETTÄVISSÄ OLEVA

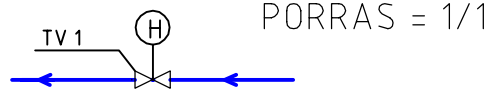
PAINE-ERO 100 KPA , JOSTA

VENTTIILIT = 50 kPa

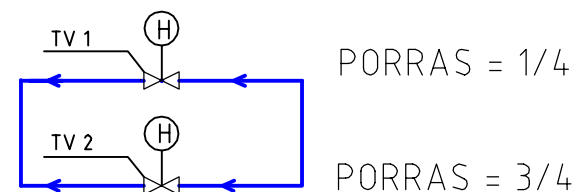
VENTTIILIT OK! = ΔP YHTEENSÄ

$$\left(\frac{qV\text{m}/h}{kvs(\text{summa})} \right)^2 = n. 40-50 \text{ Kpa}$$

SÄÄTÖPORTAAT LASKETAAN KOKONAISVIRTAAMASTA



ALLE 100 KW



100-150 KW